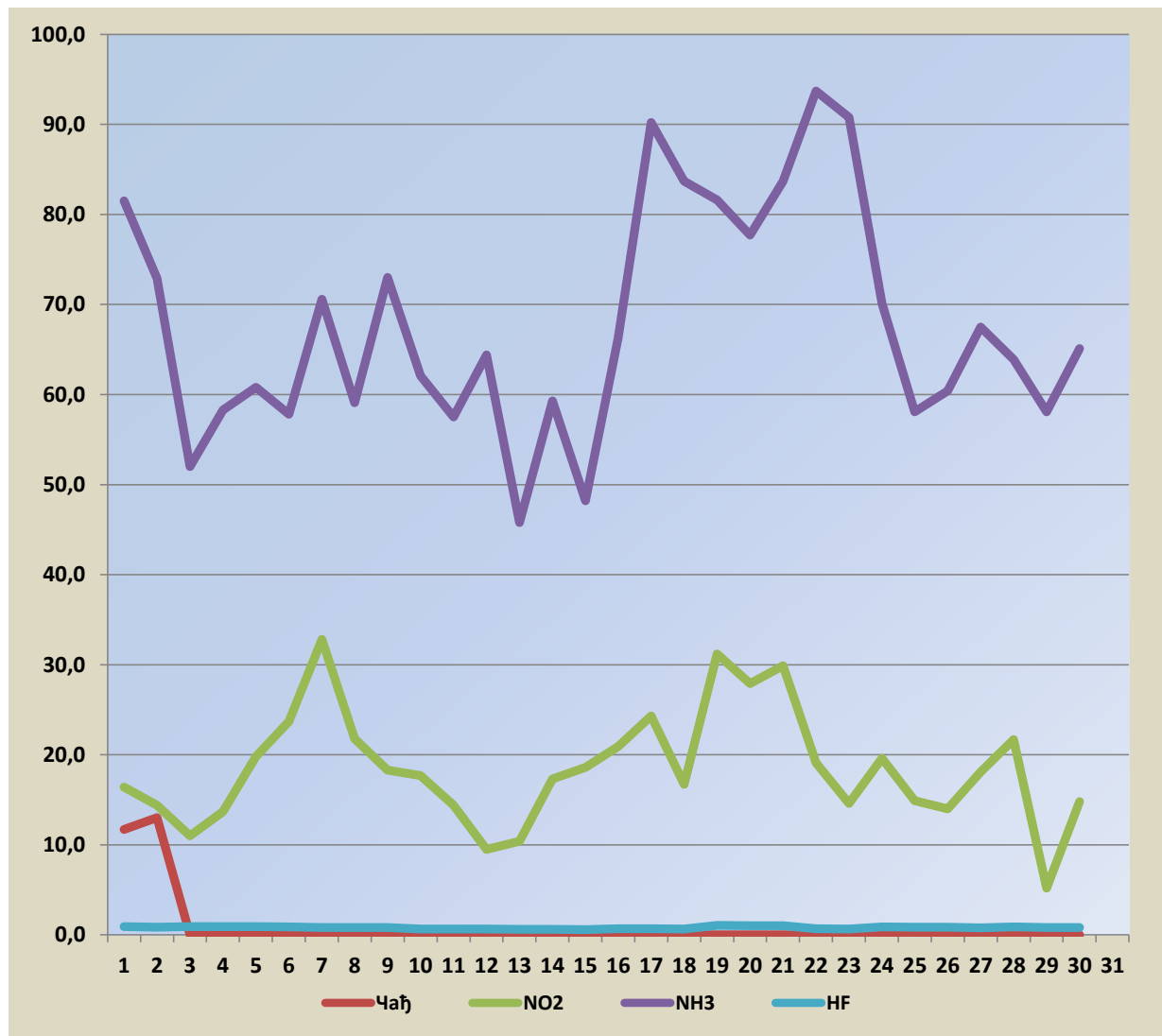


Садржај аерозагађујућих материја у Шапцу на мерном месту “Аутобуска станица”

Поља означена црвеним означавају прелазак граничне вредности



Датум	Чађ	NO2	NH3	HF
01.06.2024.	11,7	16,4	81,5	0,93
02.06.2024.	13,0	14,4	72,9	0,84
03.06.2024.	<7	11,0	52,0	0,93
04.06.2024.	<7	13,7	58,3	0,90
05.06.2024.	<7	19,8	60,8	0,92
06.06.2024.	<7	23,7	57,8	0,88
07.06.2024.	<7	32,8	70,6	0,83
08.06.2024.	<7	21,8	59,1	0,83
09.06.2024.	<7	18,3	73,0	0,81
10.06.2024.	<7	17,7	62,1	0,65
11.06.2024.	<7	14,4	57,5	0,64
12.06.2024.	<7	9,5	64,4	0,63
13.06.2024.	<7	10,4	45,8	0,62
14.06.2024.	<7	17,3	59,3	0,60
15.06.2024.	<7	18,6	48,2	0,59
16.06.2024.	<7	20,9	66,3	0,67
17.06.2024.	<7	24,3	90,2	0,68
18.06.2024.	<7	16,7	83,7	0,63
19.06.2024.	<7	31,2	81,6	1,04
20.06.2024.	<7	27,9	77,7	1,03
21.06.2024.	<7	29,9	83,7	1,00
22.06.2024.	<7	19,1	93,7	0,68
23.06.2024.	<7	14,6	90,8	0,66
24.06.2024.	<7	19,6	70,1	0,88
25.06.2024.	<7	14,9	58,1	0,85
26.06.2024.	<7	14,0	60,4	0,86
27.06.2024.	<7	18,1	67,5	0,79
28.06.2024.	<7	21,7	63,9	0,88
29.06.2024.	<7	5,2	58,1	0,83
30.06.2024.	<7	14,8	65,1	0,82



Гранична вредност Чађ- 50 $\mu\text{g}/\text{m}^3$

Гранична вредност NO2- 85 $\mu\text{g}/\text{m}^3$

Гранична вредност NH3- 100 $\mu\text{g}/\text{m}^3$

Гранична вредност HF- 3 $\mu\text{g}/\text{m}^3$