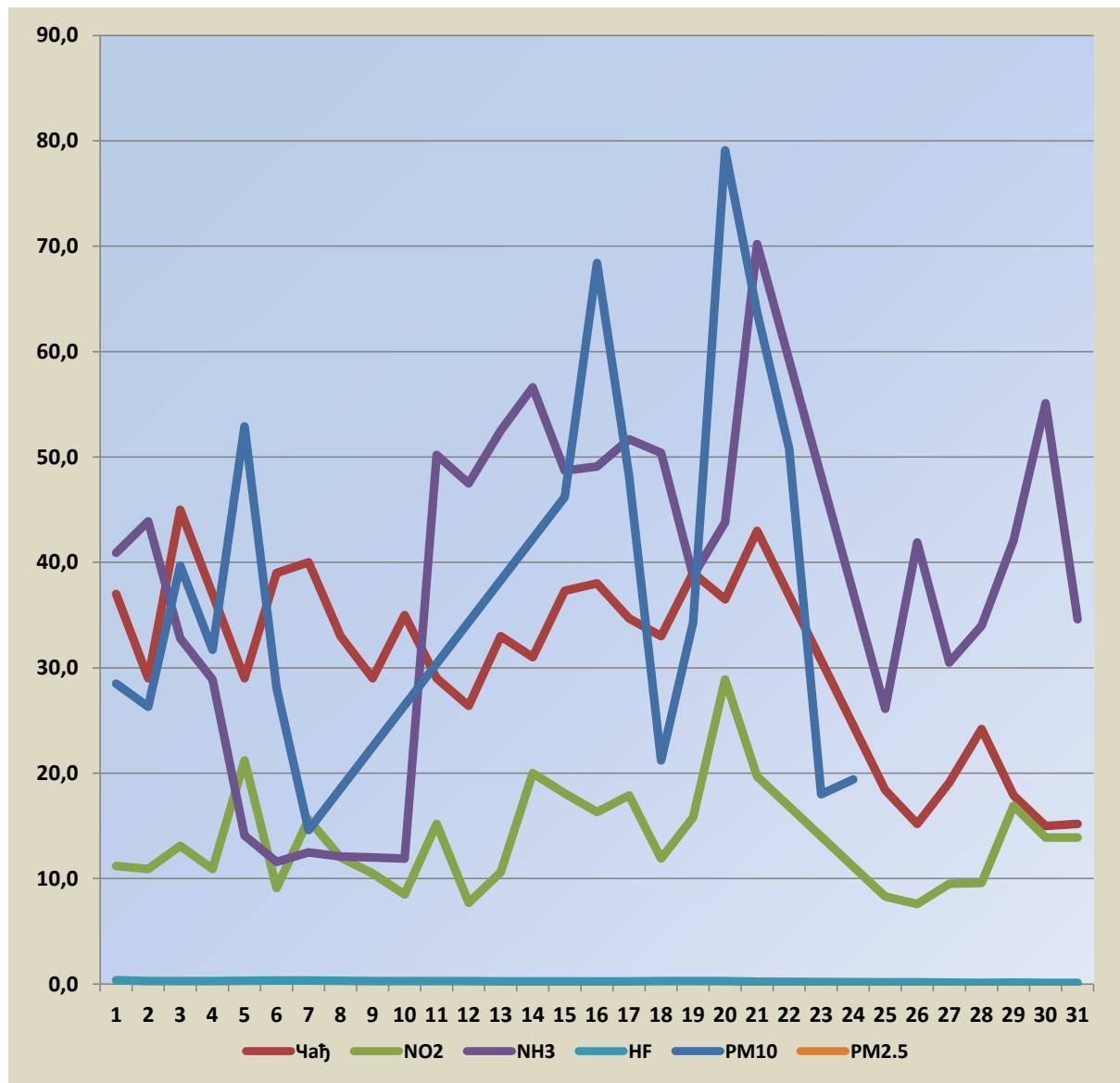


## Садржај аерозагађујућих материја у Шапцу на мерном месту “Бенска бара”

Поља означена црвеним означавају прелазак граничне вредности



Датум	Чађ	NO2	NH3	HF	PM10	PM2.5
01.03.2024.	37,0	11,2	40,9	0,36	28,5	
02.03.2024.	29,0	10,9	43,9	0,28	26,3	
03.03.2024.	45,0	13,1	32,8	0,26	39,7	
04.03.2024.	37,0	10,9	28,9	0,28	31,7	
05.03.2024.	29,0	21,2	14,1	0,30	52,9	
06.03.2024.	39,0	9,1	11,6	0,32	28,1	
07.03.2024.	40,0	15,6	12,5	0,32	14,6	
08.03.2024.	33,0	12,0	12,1	0,30		
09.03.2024.	29,0	10,5	12,0	0,28		
10.03.2024.	35,0	8,5	11,9	0,28		
11.03.2024.	29,0	15,2	50,2	0,26		
12.03.2024.	26,4	7,7	47,5	0,26		
13.03.2024.	33,0	10,6	52,5	0,24		
14.03.2024.	31,0	20,0	56,6	0,24		
15.03.2024.	37,3	18,1	48,7	0,24	46,2	
16.03.2024.	38,0	16,3	49,1	0,24	68,4	
17.03.2024.	34,7	17,9	51,7	0,24	48,2	
18.03.2024.	33,0	11,9	50,4	0,26	21,2	
19.03.2024.	39,0	15,8	38,7	0,26	34,3	
20.03.2024.	36,5	28,9	43,8	0,26	79,1	
21.03.2024.	43,0	19,7	70,2	0,22	63,7	
22.03.2024.					50,8	
23.03.2024.					18,0	
24.03.2024.					19,4	
25.03.2024.	18,4	8,3	26,1	0,17		
26.03.2024.	15,2	7,6	41,9	0,15		
27.03.2024.	19,1	9,5	30,5	0,14		
28.03.2024.	24,2	9,6	34,0	0,11		
29.03.2024.	17,9	16,9	42,1	0,12		
30.03.2024.	15,0	13,9	55,1	0,11		
31.03.2024.	15,2	13,9	34,6	0,11		



У периоду од 22.03.-24.03. није вршено узорковање услед нестанка електричне енергије. Сервис апарата за ПМ честице је обављен од 08.03.-14.03.

Гранична вредност Чађ- 50 µg/m<sup>3</sup>  
 Гранична вредност NO2- 85 µg/m<sup>3</sup>  
 Гранична вредност NH3- 100 µg/m<sup>3</sup>  
 Гранична вредност HF- 3 µg/m<sup>3</sup>  
 Гранична вредност PM10- 50 µg/m<sup>3</sup>

