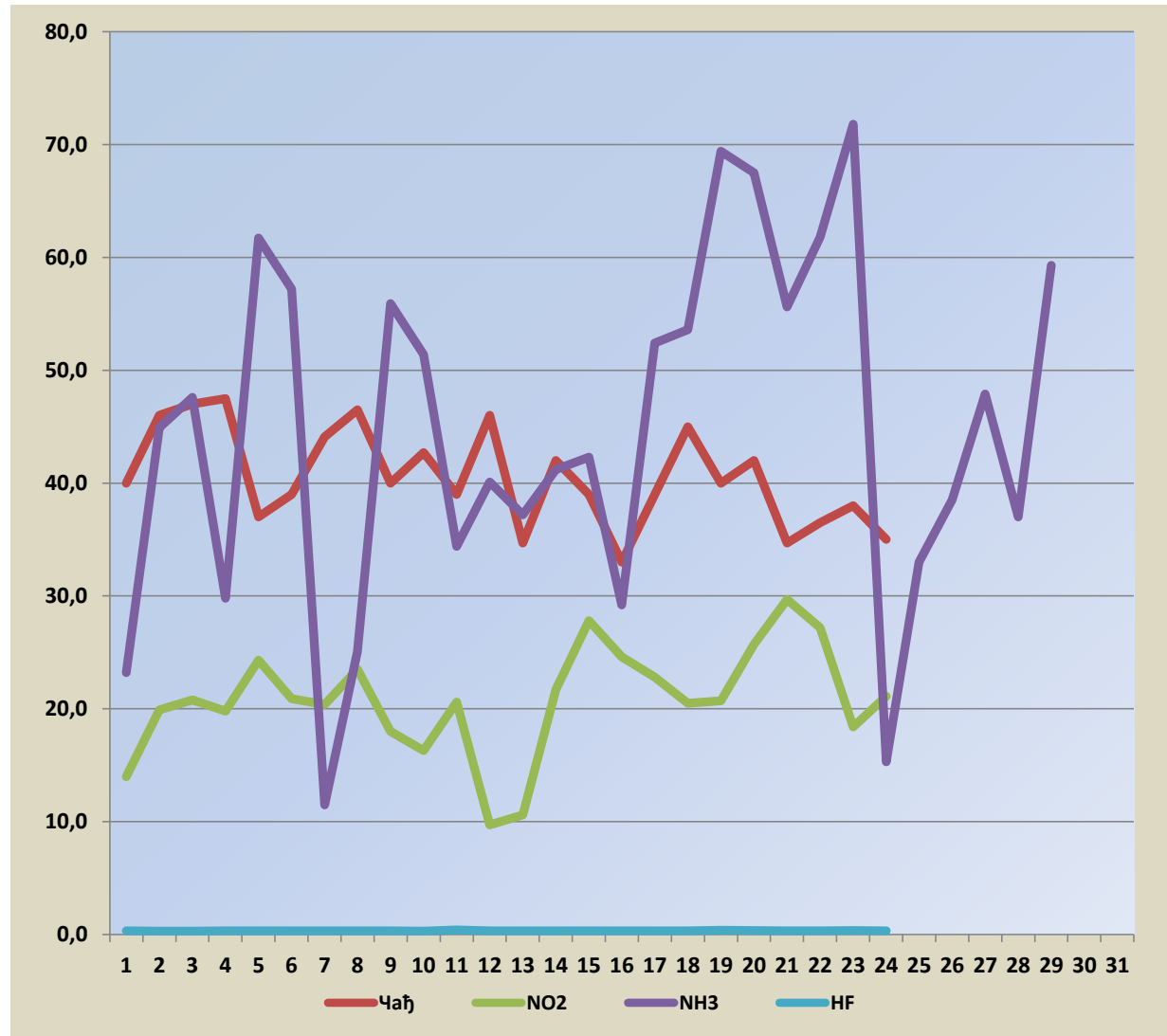


Садржај аерозагађујућих материја у Шапцу на мерном месту “Аутобуска станица”

Поља означена црвеним означавају прелазак граничне вредности



Датум	Чађ	NO2	NH3	HF
01.03.2024.	40,0	14,0	23,2	0,32
02.03.2024.	46,0	19,9	44,9	0,30
03.03.2024.	47,0	20,8	47,6	0,30
04.03.2024.	47,5	19,8	29,8	0,32
05.03.2024.	37,0	24,3	61,7	0,34
06.03.2024.	39,0	20,9	57,2	0,34
07.03.2024.	44,1	20,4	11,5	0,34
08.03.2024.	46,5	23,5	25,1	0,32
09.03.2024.	40,0	18,0	55,9	0,32
10.03.2024.	42,7	16,3	51,4	0,30
11.03.2024.	39,0	20,6	34,4	0,40
12.03.2024.	46,0	9,7	40,1	0,34
13.03.2024.	34,7	10,6	37,2	0,34
14.03.2024.	42,0	21,7	41,2	0,32
15.03.2024.	39,0	27,8	42,3	0,34
16.03.2024.	33,0	24,6	29,2	0,32
17.03.2024.	39,0	22,8	52,4	0,32
18.03.2024.	45,0	20,5	53,6	0,34
19.03.2024.	40,0	20,7	69,4	0,38
20.03.2024.	42,0	25,7	67,5	0,36
21.03.2024.	34,7	29,7	55,6	0,34
22.03.2024.	36,5	27,2	61,8	0,34
23.03.2024.	38,0	18,4	71,8	0,36
24.03.2024.	35,0	21,1	15,3	0,34
25.03.2024.			33,0	
26.03.2024.			38,5	
27.03.2024.			47,9	
28.03.2024.			37,0	
29.03.2024.			59,3	
30.03.2024.				
31.03.2024.				



Гранична вредност Чађ- 50 µg/m³

Гранична вредност NO2- 85 µg/m³

Гранична вредност NH3- 100 µg/m³

Гранична вредност HF- 3 µg/m³