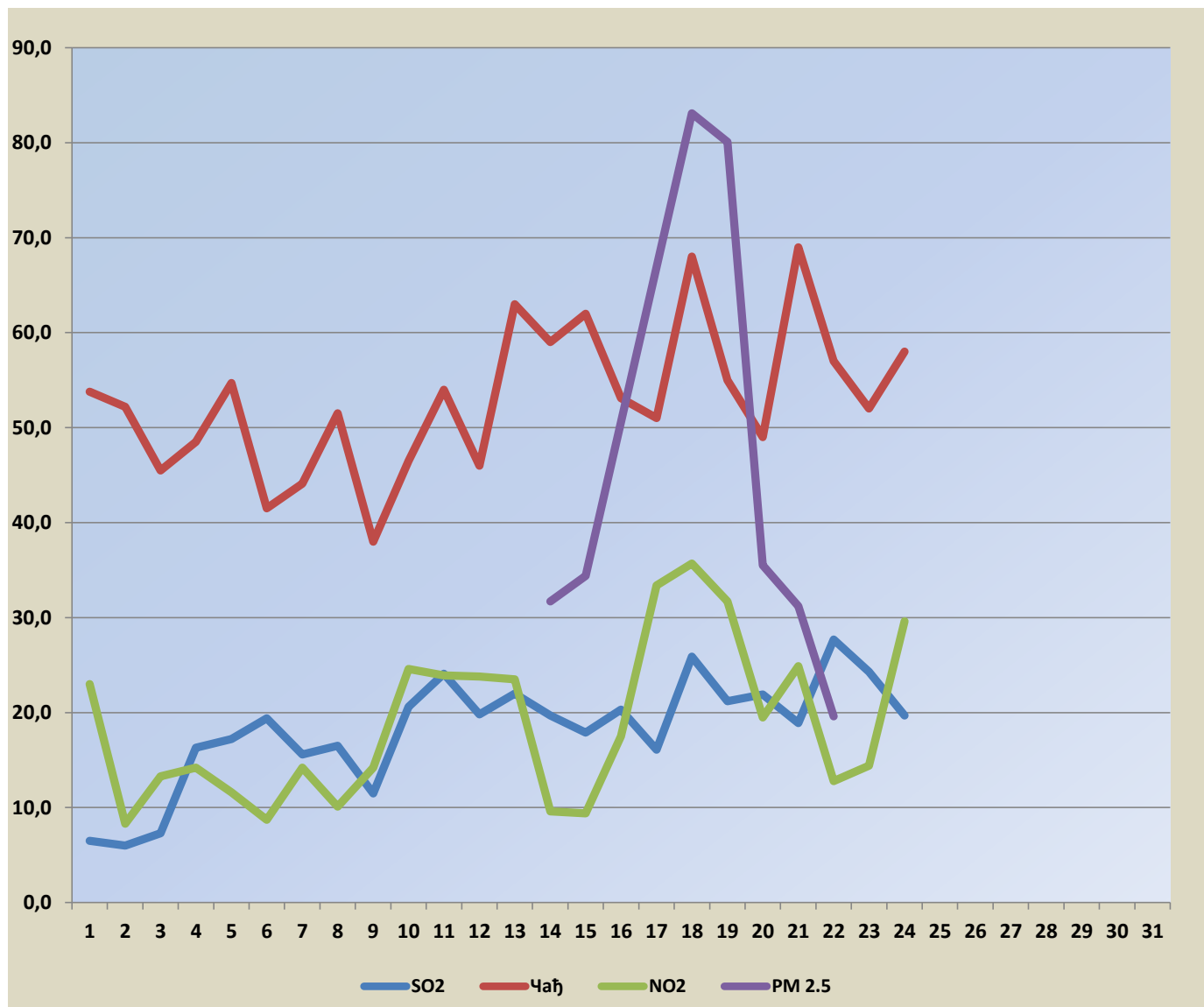


# Садржај аерозагађујућих материја у Шапцу на мерном месту “Касарна“ и ул. Јована Цвијића бр 1 за РМ 2.5

Поља означена црвеним означавају прелазак граничне вредности



Датум	SO2	Чађ	NO2	PM 2.5
01.12.2023.	6,5	53,8	23,0	
02.12.2023.	6,0	52,2	8,3	
03.12.2023.	7,3	45,5	13,3	
04.12.2023.	16,3	48,5	14,2	
05.12.2023.	17,2	54,7	11,6	
06.12.2023.	19,4	41,5	8,7	
07.12.2023.	15,6	44,1	14,2	
08.12.2023.	16,5	51,5	10,1	
09.12.2023.	11,5	38,0	14,2	
10.12.2023.	20,6	46,5	24,6	
11.12.2023.	24,1	54,0	23,9	
12.12.2023.	19,8	46,0	23,8	
13.12.2023.	22,0	63,0	23,5	
14.12.2023.	19,7	59,0	9,6	31,7
15.12.2023.	17,9	62,0	9,4	34,4
16.12.2023.	20,3	53,1	17,5	
17.12.2023.	16,1	51,0	33,4	
18.12.2023.	25,9	68,0	35,7	83,1
19.12.2023.	21,2	55,0	31,7	80,1
20.12.2023.	21,9	49,0	19,5	35,5
21.12.2023.	18,9	69,0	24,9	31,2
22.12.2023.	27,7	57,0	12,8	19,6
23.12.2023.	24,3	52,0	14,4	
24.12.2023.	19,7	58,0	29,6	
25.12.2023.				
26.12.2023.				
27.12.2023.				
28.12.2023.				
29.12.2023.				
30.12.2023.				
31.12.2023.				



Гранична вредност SO2-125  $\mu\text{g}/\text{m}^3$

Гранична вредност Чађ- 50  $\mu\text{g}/\text{m}^3$

Гранична вредност NO2- 85  $\mu\text{g}/\text{m}^3$

Гранична вредност PM10- 50  $\mu\text{g}/\text{m}^3$