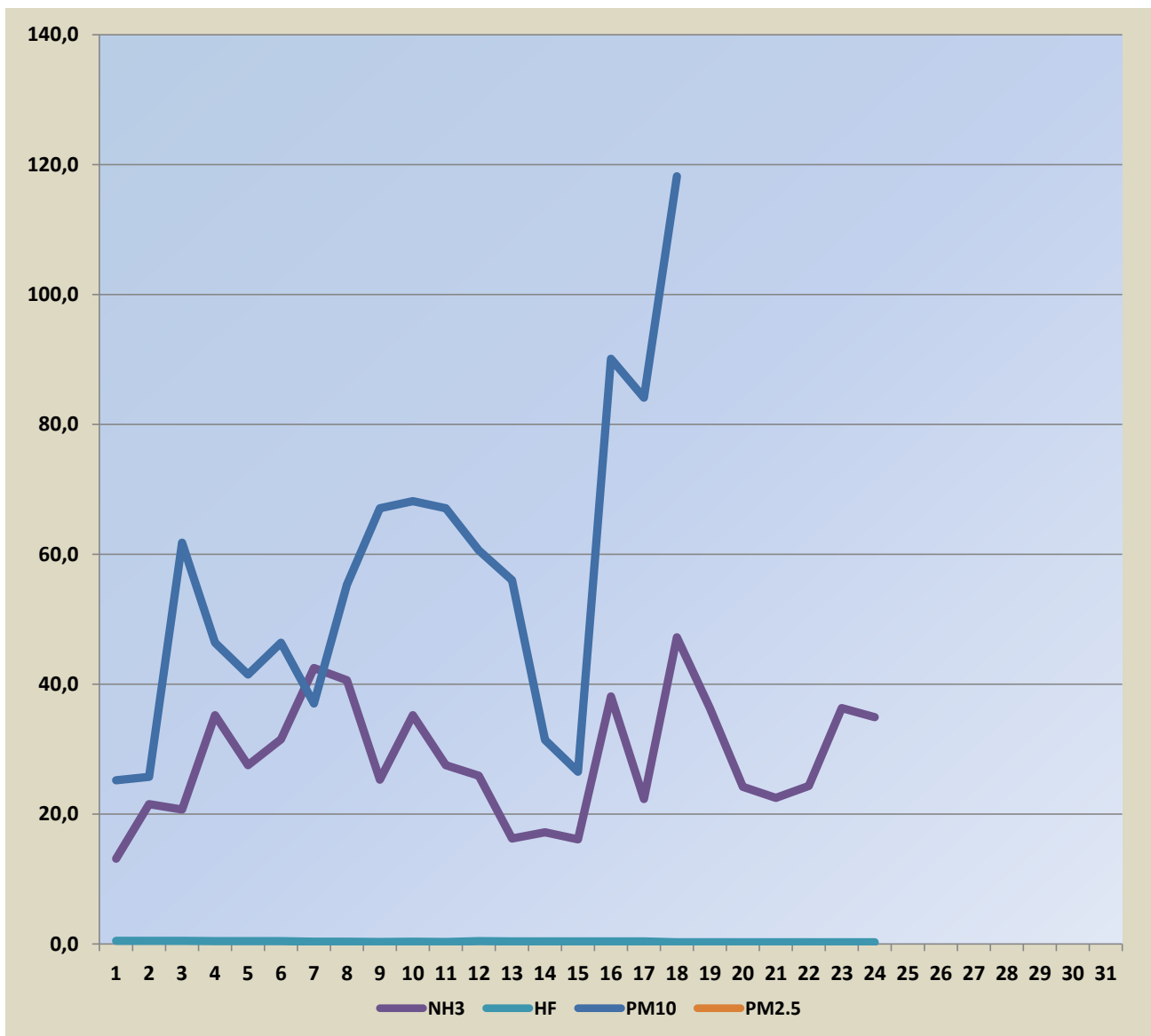


# Садржај аерозагађујућих материја у Шапцу на мерном месту “Геронтолошки центар Шабац”

Поља означена црвеним означавају прелазак граничне вредности

Датум	NH3	HF	PM10	PM2.5
01.12.2023.	13,1	0,48	25,2	
02.12.2023.	21,5	0,48	25,7	
03.12.2023.	20,7	0,46	61,8	
04.12.2023.	35,2	0,44	46,4	
05.12.2023.	27,5	0,42	41,5	
06.12.2023.	31,5	0,42	46,4	
07.12.2023.	42,5	0,32	37,0	
08.12.2023.	40,6	0,32	55,3	
09.12.2023.	25,3	0,30	67,1	
10.12.2023.	35,2	0,32	68,2	
11.12.2023.	27,5	0,30	67,1	
12.12.2023.	25,9	0,40	60,6	
13.12.2023.	16,2	0,38	56,0	
14.12.2023.	17,2	0,36	31,4	
15.12.2023.	16,1	0,38	26,5	
16.12.2023.	38,1	0,36	90,1	
17.12.2023.	22,3	0,36	84,1	
18.12.2023.	47,2	0,26	118,2	
19.12.2023.	36,3	0,24		
20.12.2023.	24,2	0,26		
21.12.2023.	22,5	0,24		
22.12.2023.	24,3	0,24		
23.12.2023.	36,3	0,24		
24.12.2023.	34,9	0,24		
25.12.2023.				
26.12.2023.				
27.12.2023.				
28.12.2023.				
29.12.2023.				
30.12.2023.				
31.12.2023.				



Гранична вредност NH3- 100 µg/m³

Гранична вредност HF- 3 µg/m³

Гранична вредност PM10- 50 µg/m³