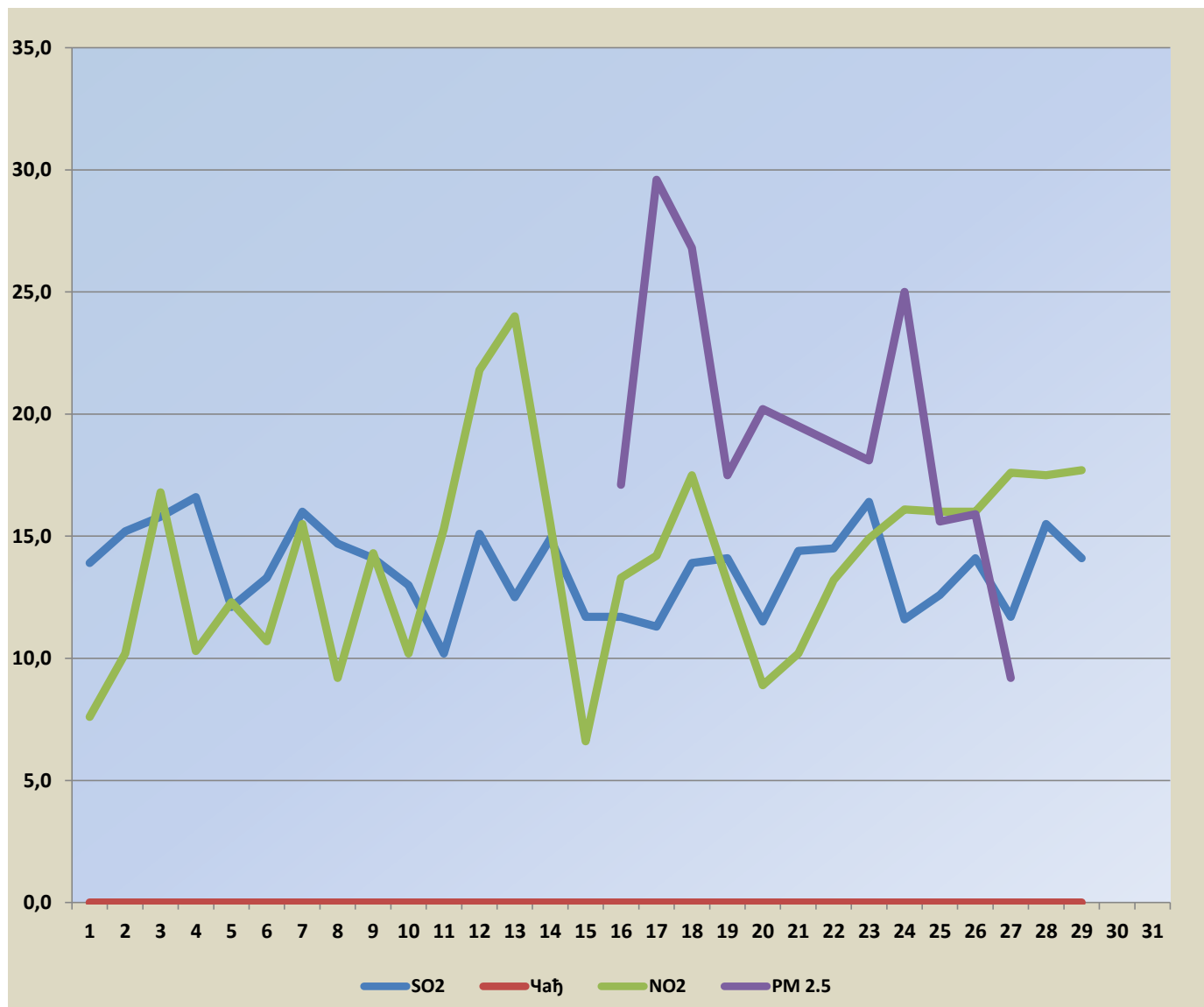


Садржај аерозагађујућих материја у Шапцу на мерном месту “Касарна“ и ул. Јована Цвијића бр 1 за РМ 2.5

Поља означена црвеним означавају прелазак граничне вредности



Датум	SO2	Чађ	NO2	PM 2.5
01.10.2023.	13,9	<7	7,6	
02.10.2023.	15,2	<7	10,2	
03.10.2023.	15,8	<7	16,8	
04.10.2023.	16,6	<7	10,3	
05.10.2023.	12,1	<7	12,3	
06.10.2023.	13,3	<7	10,7	
07.10.2023.	16,0	<7	15,5	
08.10.2023.	14,7	<7	9,2	
09.10.2023.	14,1	<7	14,3	
10.10.2023.	13,0	<7	10,2	
11.10.2023.	10,2	<7	15,3	
12.10.2023.	15,1	<7	21,8	
13.10.2023.	12,5	<7	24,0	
14.10.2023.	14,9	<7	15,5	
15.10.2023.	11,7	<7	6,6	
16.10.2023.	11,7	<7	13,3	17,1
17.10.2023.	11,3	<7	14,2	29,6
18.10.2023.	13,9	<7	17,5	26,8
19.10.2023.	14,1	<7	13,1	17,5
20.10.2023.	11,5	<7	8,9	20,2
21.10.2023.	14,4	<7	10,2	
22.10.2023.	14,5	<7	13,2	
23.10.2023.	16,4	<7	14,9	18,1
24.10.2023.	11,6	<7	16,1	25,0
25.10.2023.	12,6	<7	16,0	15,6
26.10.2023.	14,1	<7	16,0	15,9
27.10.2023.	11,7	<7	17,6	9,2
28.10.2023.	15,5	<7	17,5	
29.10.2023.	14,1	<7	17,7	
30.10.2023.				
31.10.2023.				



Гранична вредност SO2-125 $\mu\text{g}/\text{m}^3$
 Гранична вредност Чађ- 50 $\mu\text{g}/\text{m}^3$
 Гранична вредност NO2- 85 $\mu\text{g}/\text{m}^3$
 Гранична вредност PM10- 50 $\mu\text{g}/\text{m}^3$