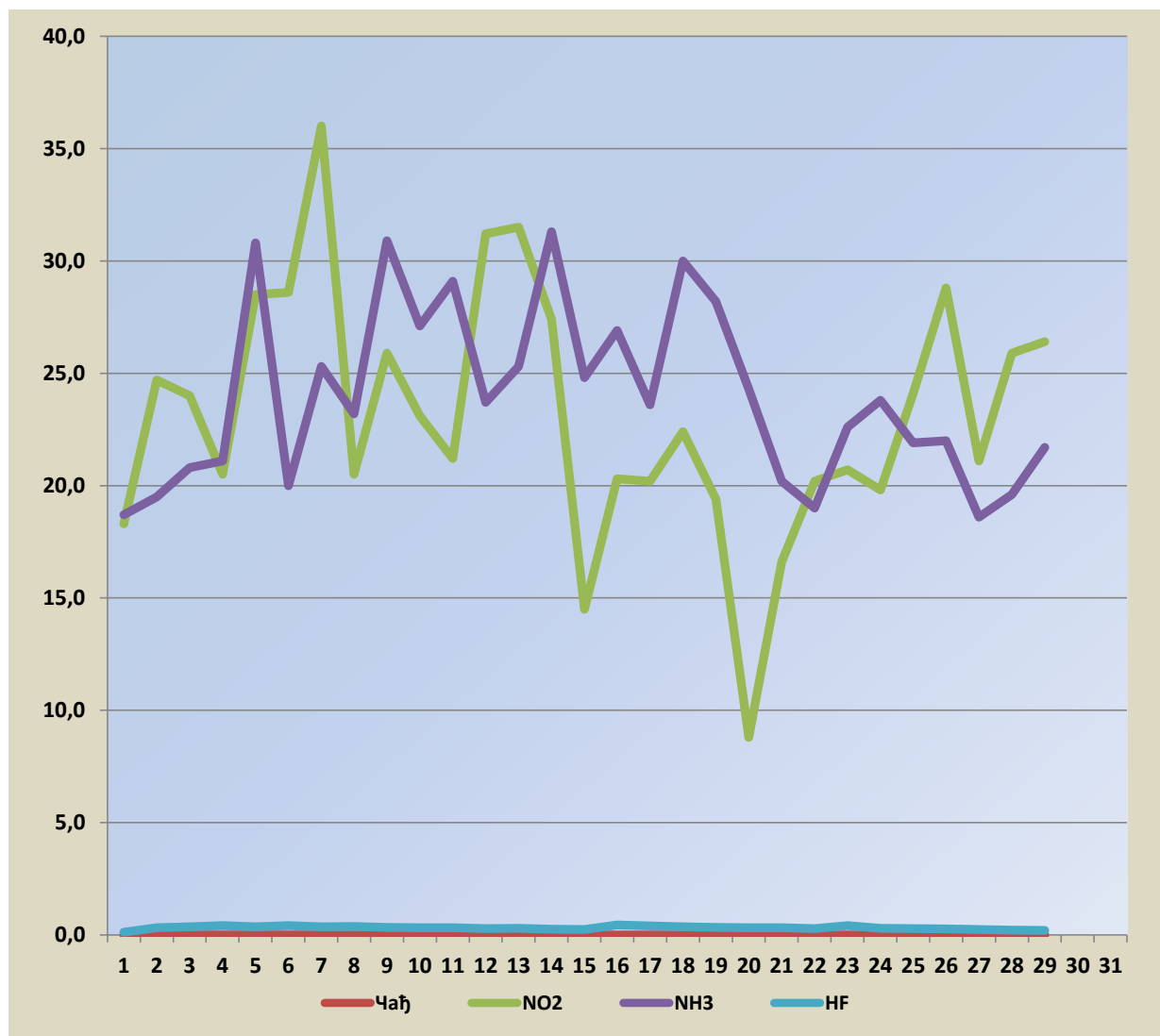


Садржај аерозагађујућих материја у Шапцу на мерном месту “Аутобуска станица”

Поља означена црвеним означавају прелазак граничне вредности



Датум	Чађ	NO2	NH3	HF
01.10.2023.	<7	18,3	18,7	0,12
02.10.2023.	<7	24,7	19,5	0,32
03.10.2023.	<7	24,0	20,8	0,36
04.10.2023.	<7	20,5	21,1	0,42
05.10.2023.	<7	28,5	30,8	0,36
06.10.2023.	<7	28,6	20,0	0,42
07.10.2023.	<7	36,0	25,3	0,36
08.10.2023.	<7	20,5	23,2	0,38
09.10.2023.	<7	25,9	30,9	0,34
10.10.2023.	<7	23,1	27,1	0,32
11.10.2023.	<7	21,2	29,1	0,32
12.10.2023.	<7	31,2	23,7	0,28
13.10.2023.	<7	31,5	25,3	0,30
14.10.2023.	<7	27,4	31,3	0,26
15.10.2023.	<7	14,5	24,8	0,24
16.10.2023.	<7	20,3	26,9	0,44
17.10.2023.	<7	20,2	23,6	0,40
18.10.2023.	<7	22,4	30,0	0,37
19.10.2023.	<7	19,4	28,2	0,34
20.10.2023.	<7	8,8	24,3	0,33
21.10.2023.	<7	16,6	20,2	0,32
22.10.2023.	<7	20,2	19,0	0,28
23.10.2023.	<7	20,7	22,6	0,42
24.10.2023.	<7	19,8	23,8	0,30
25.10.2023.	<7	24,1	21,9	0,29
26.10.2023.	<7	28,8	22,0	0,27
27.10.2023.	<7	21,1	18,6	0,24
28.10.2023.	<7	25,9	19,6	0,22
29.10.2023.	<7	26,4	21,7	0,21
30.10.2023.				
31.10.2023.				



Гранична вредност Чађ- 50 µg/m³

Гранична вредност NO2- 85 µg/m³

Гранична вредност NH3- 100 µg/m³

Гранична вредност HF- 3 µg/m³