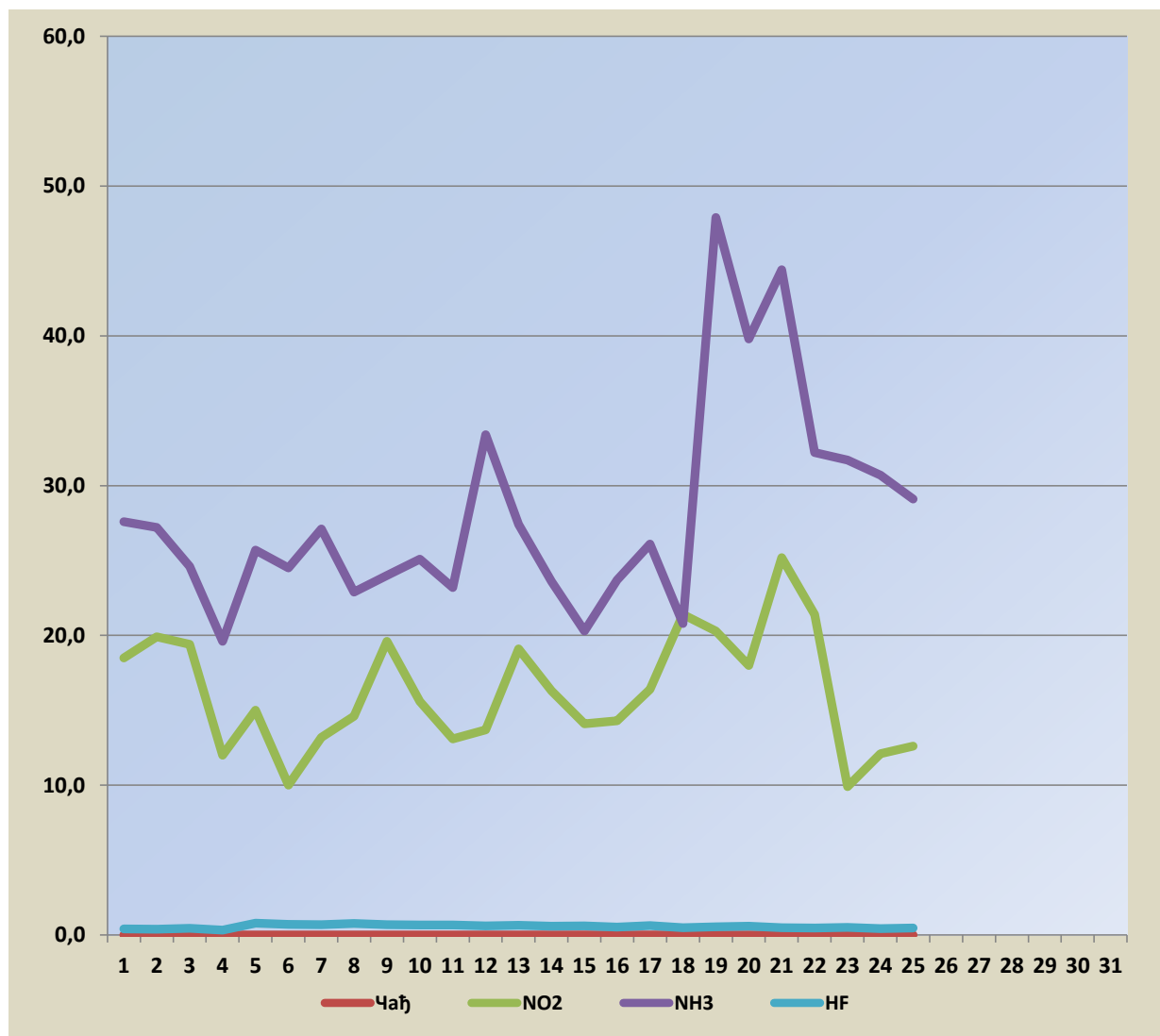


Садржај аерозагађујућих материја у Шапцу на мерном месту “Аутобуска станица”

Поља означена црвеним означавају прелазак граничне вредности



Датум	Чађ	NO2	NH3	HF
01.06.2023.	<7	18,5	27,6	0,41
02.06.2023.	<7	19,9	27,2	0,38
03.06.2023.	<7	19,4	24,6	0,44
04.06.2023.	<7	12,0	19,6	0,32
05.06.2023.	<7	15,0	25,7	0,80
06.06.2023.	<7	10,0	24,5	0,71
07.06.2023.	<7	13,2	27,1	0,69
08.06.2023.	<7	14,6	22,9	0,77
09.06.2023.	<7	19,6	24,0	0,70
10.06.2023.	<7	15,6	25,1	0,67
11.06.2023.	<7	13,1	23,2	0,68
12.06.2023.	<7	13,7	33,4	0,61
13.06.2023.	<7	19,1	27,4	0,65
14.06.2023.	<7	16,3	23,6	0,59
15.06.2023.	<7	14,1	20,3	0,60
16.06.2023.	<7	14,3	23,7	0,53
17.06.2023.	<7	16,4	26,1	0,63
18.06.2023.	<7	21,4	20,8	0,48
19.06.2023.	<7	20,3	47,9	0,55
20.06.2023.	<7	18,0	39,8	0,58
21.06.2023.	<7	25,2	44,4	0,49
22.06.2023.	<7	21,4	32,2	0,47
23.06.2023.	<7	9,9	31,7	0,50
24.06.2023.	<7	12,1	30,7	0,42
25.06.2023.	<7	12,6	29,1	0,46
26.06.2023.				
27.06.2023.				
28.06.2023.				
29.06.2023.				
30.06.2023.				



Гранична вредност Чађ- 50 $\mu\text{g}/\text{m}^3$

Гранична вредност NO2- 85 $\mu\text{g}/\text{m}^3$

Гранична вредност NH3- 100 $\mu\text{g}/\text{m}^3$

Гранична вредност HF- 3 $\mu\text{g}/\text{m}^3$