

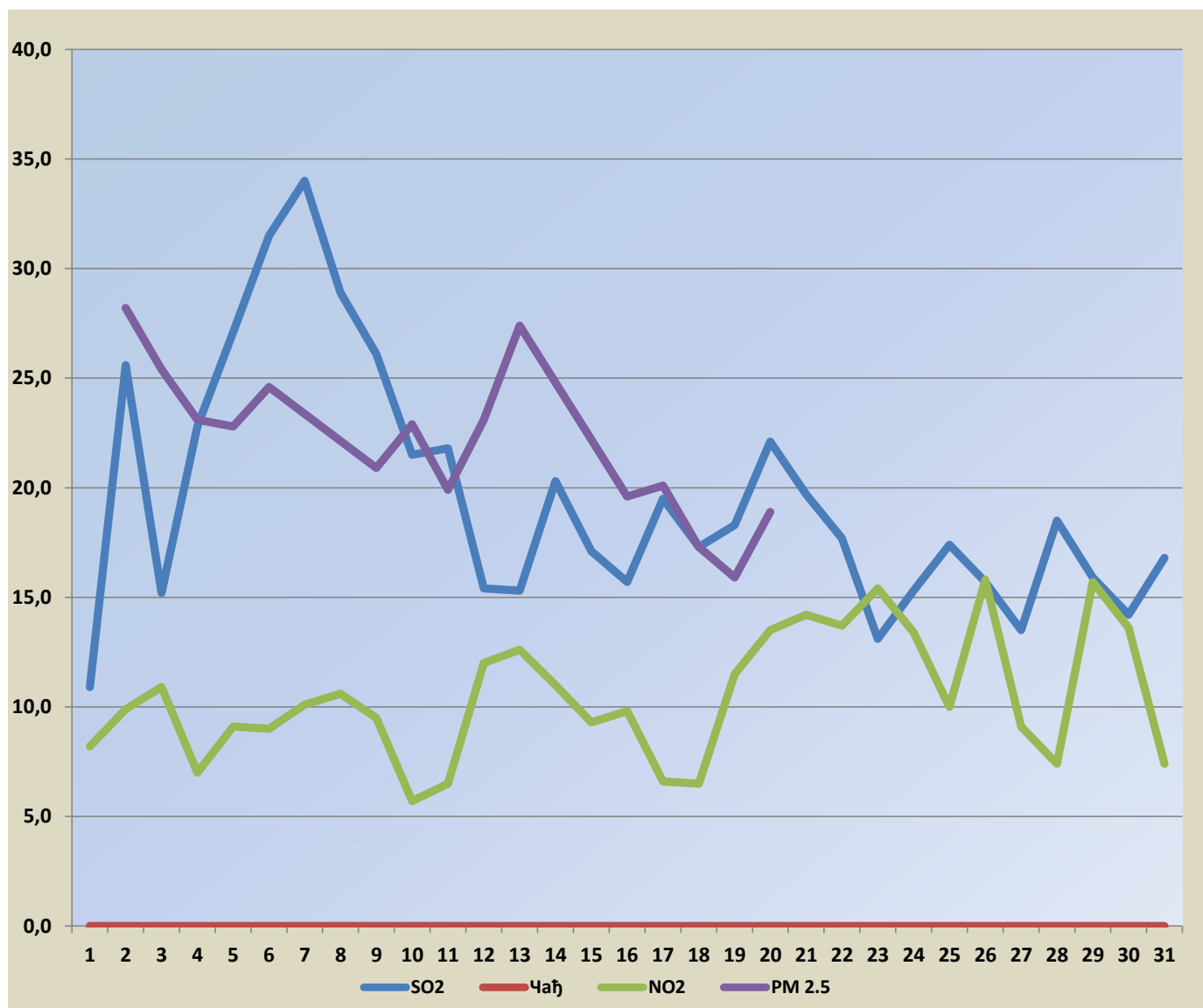
Садржај аерозагађујућих материја у Шапцу на мерном месту “Касарна“ и ул. Јована Цвијића бр 1 за РМ 2.5

Поља означена црвеним означавају прелазак граничне вредности



Датум	SO2	Чађ	NO2	PM 2.5
01.08.2021.	10,9	<7	8,2	
02.08.2021.	25,6	<7	9,9	28,2
03.08.2021.	15,2	<7	10,9	25,4
04.08.2021.	22,8	<7	7,0	23,1
05.08.2021.	27,1	<7	9,1	22,8
06.08.2021.	31,5	<7	9,0	24,6
07.08.2021.	34,0	<7	10,1	
08.08.2021.	28,9	<7	10,6	
09.08.2021.	26,1	<7	9,5	20,9
10.08.2021.	21,5	<7	5,7	22,9
11.08.2021.	21,8	<7	6,5	19,9
12.08.2021.	15,4	<7	12,0	23,1
13.08.2021.	15,3	<7	12,6	27,4
14.08.2021.	20,3	<7	11,0	
15.08.2021.	17,1	<7	9,3	
16.08.2021.	15,7	<7	9,8	19,6
17.08.2021.	19,5	<7	6,6	20,1
18.08.2021.	17,3	<7	6,5	17,3
19.08.2021.	18,3	<7	11,5	15,9
20.08.2021.	22,1	<7	13,5	18,9
21.08.2021.	19,7	<7	14,2	
22.08.2021.	17,7	<7	13,7	
23.08.2021.	13,1	<7	15,4	
24.08.2021.	15,3	<7	13,4	
25.08.2021.	17,4	<7	10,0	
26.08.2021.	15,7	<7	15,8	
27.08.2021.	13,5	<7	9,1	
28.08.2021.	18,5	<7	7,4	
29.08.2021.	15,9	<7	15,7	
30.08.2021.	14,2	<7	13,6	
31.08.2021.	16,8	<7	7,4	

Напомена: РМ 2.5- У Уредбом нису дефинисане граничне вредности за 24-часовно узорковање



Гранична вредност SO2-125 $\mu\text{g}/\text{m}^3$
 Гранична вредност Чађ- 50 $\mu\text{g}/\text{m}^3$
 Гранична вредност NO2- 85 $\mu\text{g}/\text{m}^3$
 Гранична вредност PM10- 50 $\mu\text{g}/\text{m}^3$