

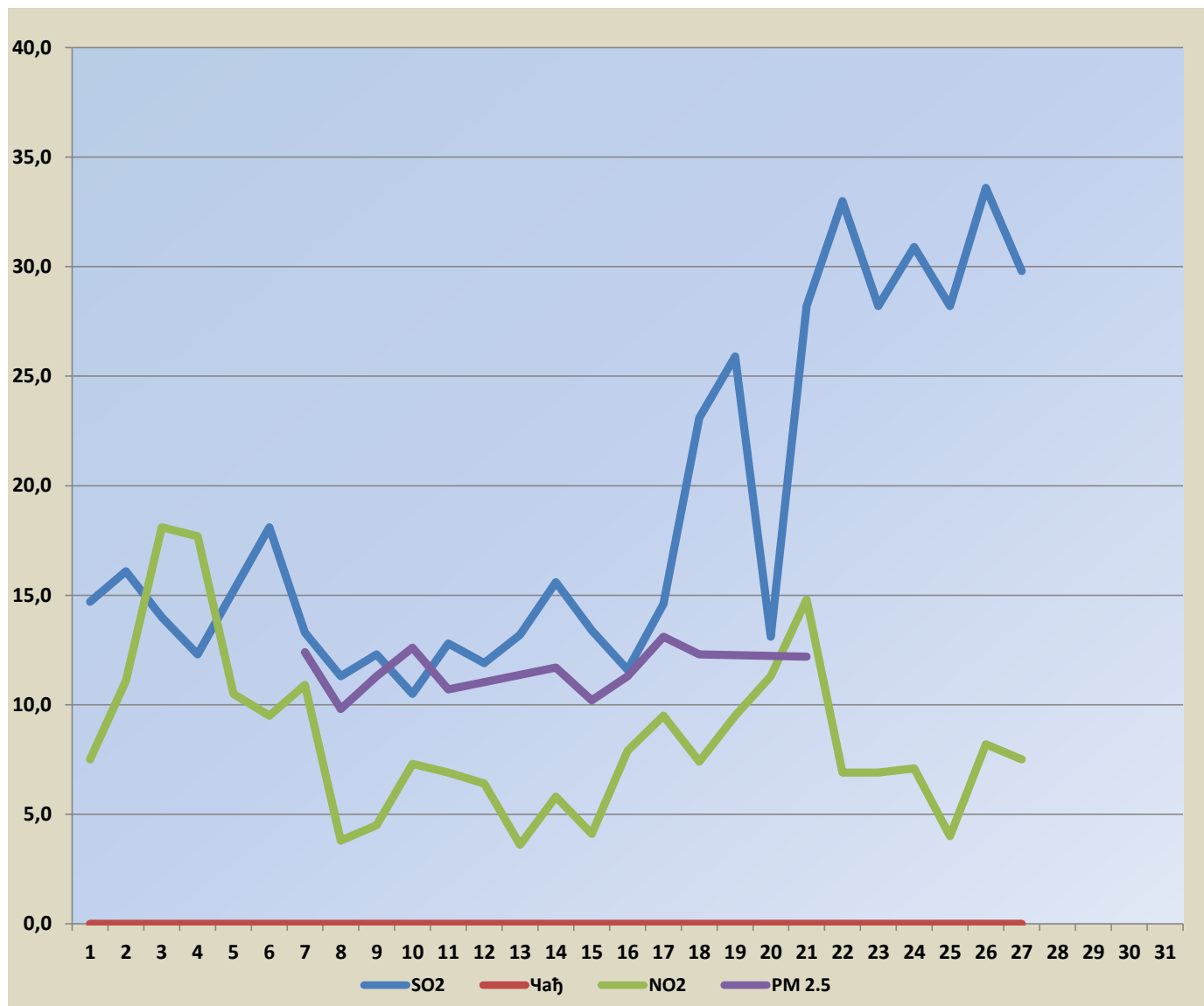
Садржај аерозагађујућих материја у Шапцу на мерном месту “Касарна“ и ул. Јована Цвијића бр 1 за РМ 2.5

Поља означена црвеним означавају прелазак граничне вредности



Датум	SO2	Чађ	NO2	PM 2.5
01.06.2021.	14,7	<7	7,5	
02.06.2021.	16,1	<7	11,1	
03.06.2021.	14,0	<7	18,1	
04.06.2021.	12,3	<7	17,7	
05.06.2021.	15,2	<7	10,5	
06.06.2021.	18,1	<7	9,5	
07.06.2021.	13,3	<7	10,9	12,4
08.06.2021.	11,3	<7	3,8	9,8
09.06.2021.	12,3	<7	4,5	11,3
10.06.2021.	10,5	<7	7,3	12,6
11.06.2021.	12,8	<7	6,9	10,7
12.06.2021.	11,9	<7	6,4	
13.06.2021.	13,2	<7	3,6	
14.06.2021.	15,6	<7	5,8	11,7
15.06.2021.	13,4	<7	4,1	10,2
16.06.2021.	11,6	<7	7,9	11,3
17.06.2021.	14,6	<7	9,5	13,1
18.06.2021.	23,1	<7	7,4	12,3
19.06.2021.	25,9	<7	9,5	
20.06.2021.	13,1	<7	11,3	
21.06.2021.	28,2	<7	14,8	12,2
22.06.2021.	33,0	<7	6,9	
23.06.2021.	28,2	<7	6,9	
24.06.2021.	30,9	<7	7,1	
25.06.2021.	28,2	<7	4,0	
26.06.2021.	33,6	<7	8,2	
27.06.2021.	29,8	<7	7,5	
28.06.2021.				
29.06.2021.				
30.06.2021.				

Напомена: РМ 2.5- У Уредбом нису дефинисане граничне вредности за 24-часовно узорковање



Гранична вредност SO2-125 $\mu\text{g}/\text{m}^3$
 Гранична вредност Чађ- 50 $\mu\text{g}/\text{m}^3$
 Гранична вредност NO2- 85 $\mu\text{g}/\text{m}^3$
 Гранична вредност PM10- 50 $\mu\text{g}/\text{m}^3$